

# Questions, en lien avec le conditionnement

Genève – 9.11.2024



SGSV Schweizerische Gesellschaft für Sterilgutversorgung  
SSSH Société Suisse de Stérilisation Hospitalière  
SSSO Società Svizzera di Sterilizzazione Ospedaliera

# Question 1

- Lors du test de coupe des lames de ciseaux, quel part de la lame je dois tester ?



## Question 2

- Vous avez effectué le contrôle matinal de votre soudeuse et vous obtenez le résultat ci-dessous :



- Quelles sont les causes possibles et que dois-je faire ?

# Question 3

- A la fin du mois vous rassemblez les contrôles matinaux des soudeuses et vous observez pour une d'entre-elles le résultat ci-dessous :



- Quelles sont les causes possibles, que dois-je faire, qu'est-ce que je dois archiver et combien de temps ?

# Question 4

- Pour des raisons financières, vous devez changer d'emballages ?



- Quel sont les contrôles et les tests que vous devrez mettre en place ?

# Question 5

- Vous pouvez avoir divers logos sur les emballages, que veulent-ils dire ?



Système de barrière stérile unique



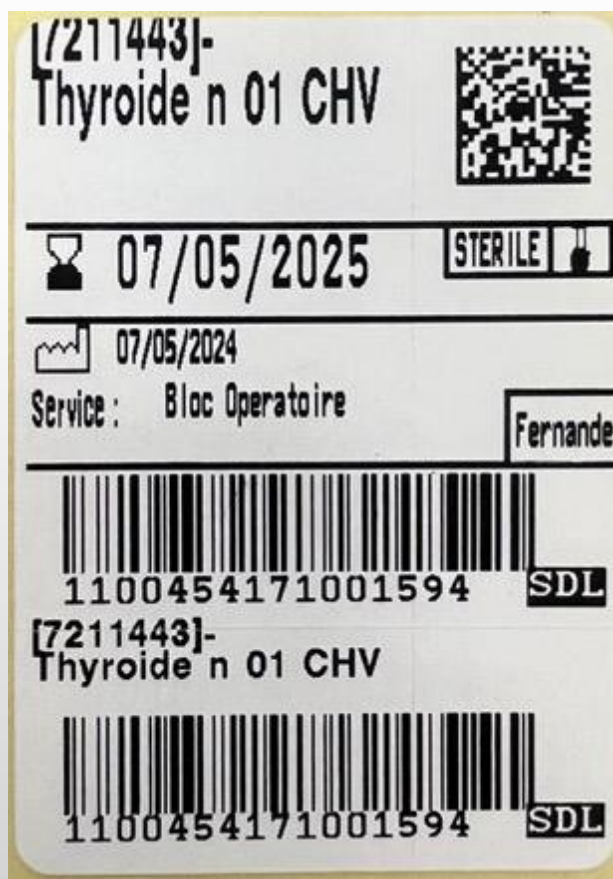
Système de barrière stérile unique avec emballage de protection extérieur



Ne pas utiliser si l'emballage est endommagé et consulter les instructions d'utilisation

# Question 6

- Quelles sont les informations minimales qu'il doit y avoir sur l'étiquetage d'un emballage ?



# Question 7

- Quelles sont les erreurs que vous constatez sur cet emballage ?

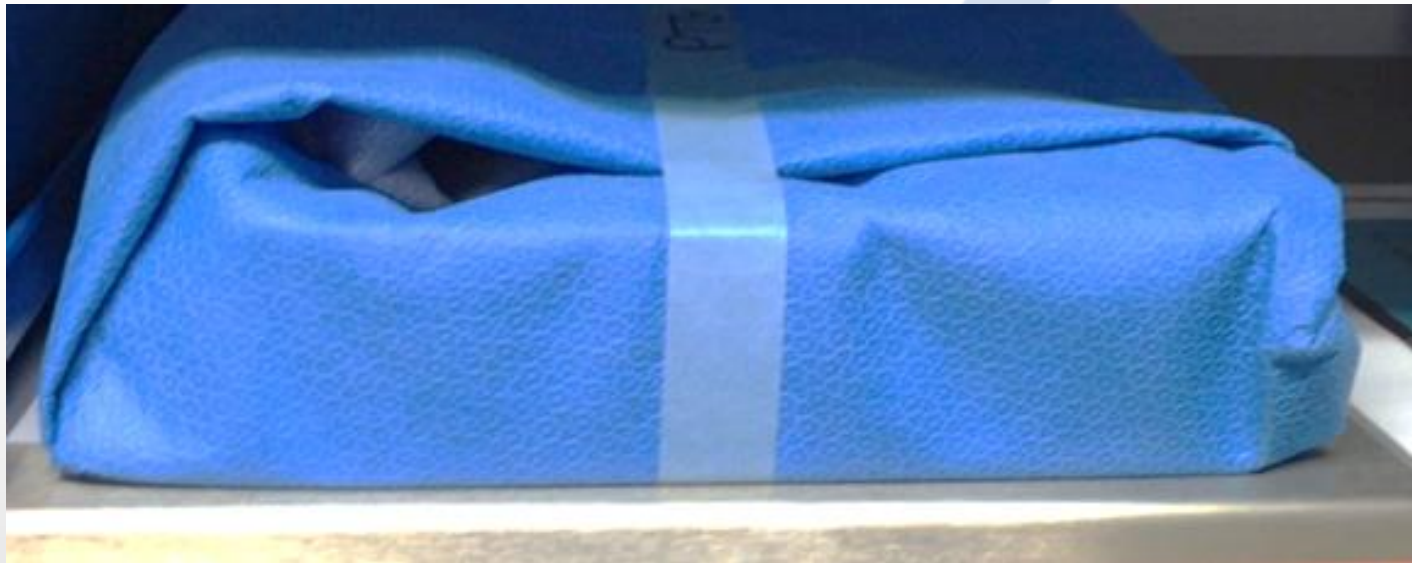


- Quelles sont les mesures que vous allez prendre ?



## Question 8

- Vous êtes formatrice en entreprise et l'apprenti de 1<sup>ère</sup> année a fait l'emballage ci-dessous ?



- Quelles mesures allez-vous prendre ?

# Question 9

Le processus d'emballage étant un maillon de la chaîne du retraitement, il doit par conséquent être validé en tant que tel (voir chapitre 7.6.4 des BPR).

- Une entreprise externe a calibré vos soudeuses et mesuré la force de résistance du scellage des sachets.
- Est-ce suffisant ?

# Question 10



Vous découvrez la préparation de ce cas au BOP

Quelles réflexions faites-vous?

Quelles décisions prenez-vous?

# Question 11



Le BOP vous retourne ce sachet...

Quelles réflexions vous faites-vous ?

Quelles décisions prenez-vous ?

# Question 12



Un apprenti TDM vous montre cette photo prise dans son entreprise !

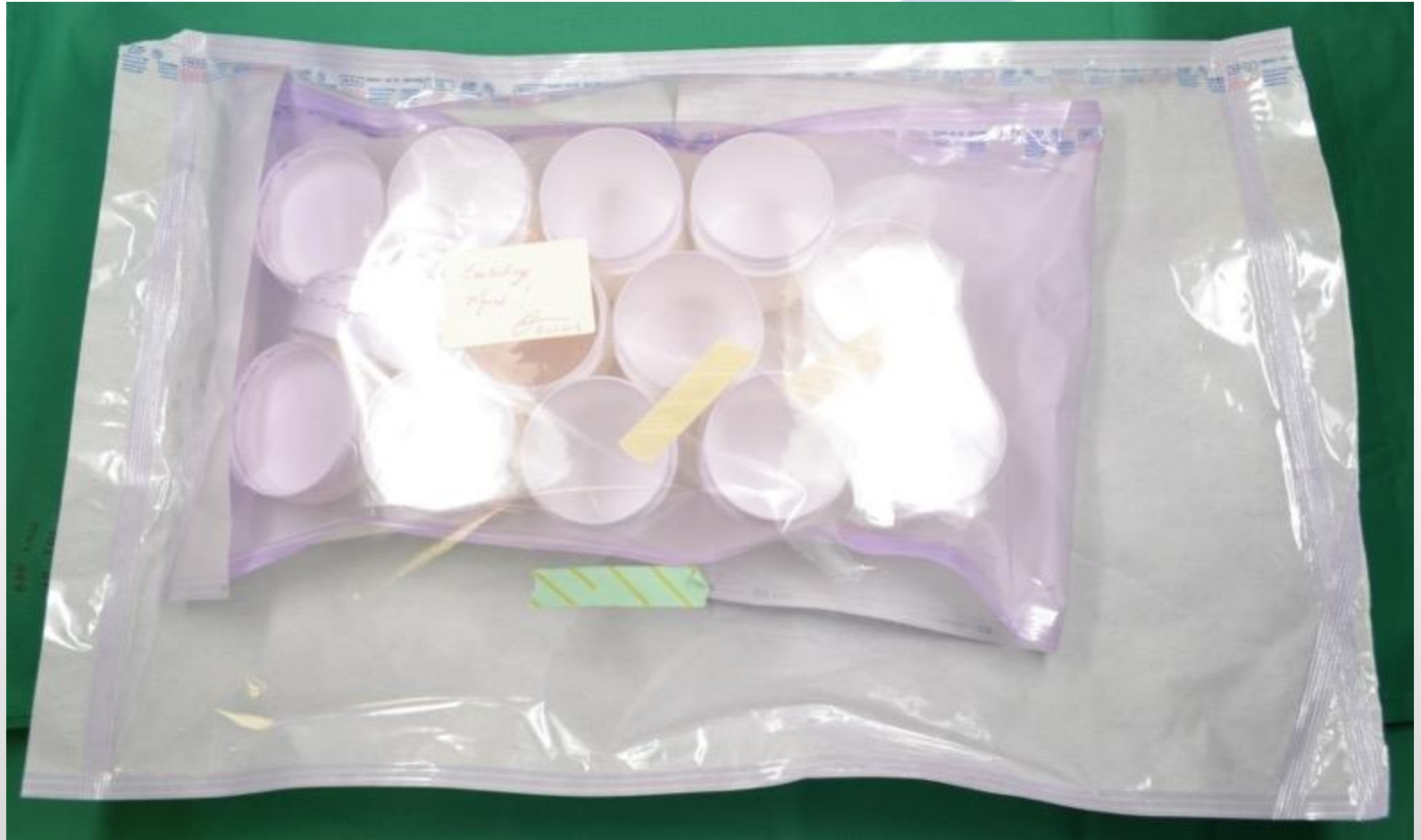
Quelles réflexions faites-vous?

Quelles décisions prenez-vous?



# Question 13

- Pourquoi ?



# Question 14

- On vous demande de conditionner ce cadre de Mayfield en urgence car le BOP en a besoin rapidement.
- Quelles réflexions faites-vous ?
- Quelles décisions prenez-vous ?



# Question 15

Vous êtes le/la FEE d'un apprenti TDM CFC

- Quels sont vos explications au sujet de cet emballage ?
- Quelles recommandations lui donnez-vous pour que cela ne se reproduise pas ?

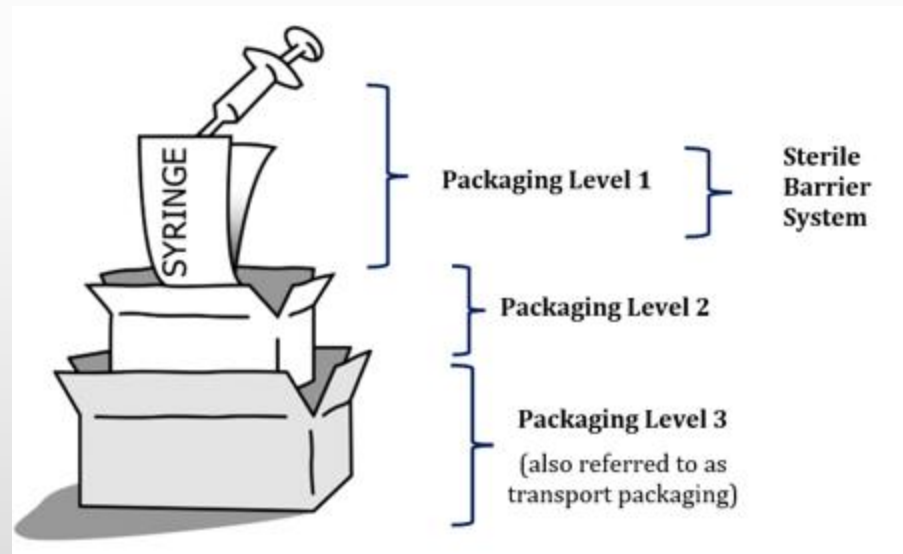




# Question 16

## • Niveau d'emballage

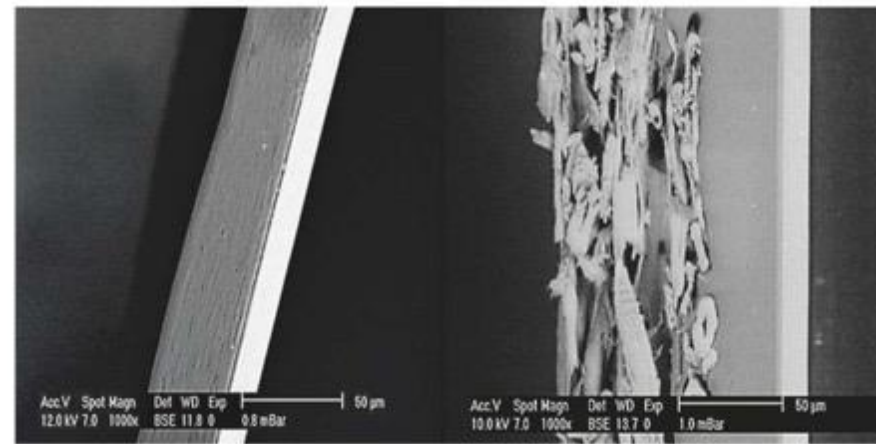
- Configuration d'emballages utilisée à des fins de conditionnement, de protection, de manutention, de livraison, de stockage, de distribution, de transport et de présentation du contenu dans un environnement de travail défini.



- Les conditions de stockage sont-elles les mêmes ?

# Question 17

Le bloc vous appelle pour vous avertir que les instrumentistes ont découvert que des sachets/gaines s'ouvrent « tout seul » lors de leur manipulation.



Quelles réflexions vous faites-vous et quelles décisions prenez-vous ?



**Merci de votre participation !**