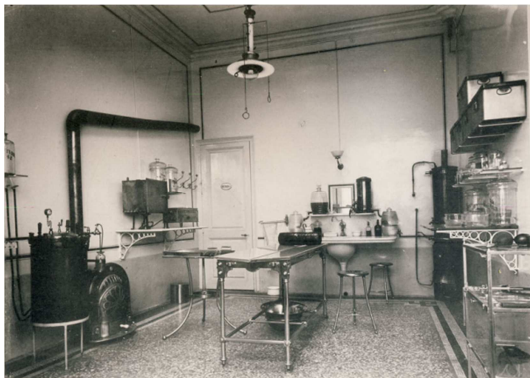


Le retraitement des dispositifs médicaux dans les petites structures

Le 29 septembre 2011 à l'auditoire de l'Hôpital Neuchâtelois, Pourtalès à Neuchâtel



Comprendre et entreprendre sont les leviers d'action indispensables à la garantie d'un retraitement optimal et adapté des dispositifs médicaux dans les petites structures !

Suite à la mise en vigueur de la nouvelle version de l'ODim (ordonnance fédérale sur les dispositifs médicaux), des contrôles cantonaux devront être mis en place. Espace Compétences SA et la Section Romande de la Société Suisse de Stérilisation Hospitalière (SSSH) ont décidé d'organiser une journée de formation destinée aux partenaires des petites structures **afin d'approfondir les bonnes pratiques de la stérilisation en cabinet médical et dentaire, et de connaître les points critiques.**

Lors de cette journée, seront réunis des experts reconnus dans le domaine de la stérilisation en Suisse pour expliquer et discuter les aspects des bonnes pratiques en lien avec :

- l'environnement et hygiène
- la législation
- le nettoyage, emballage et conditionnement
- la stérilisation

Informations pratiques

Date :	Jeudi 29 septembre 2011
Horaire :	9h-17h (accueil café-croissant dès 8h30)
Prix :	CHF 250.- pour membre SSSH CHF 300.- pour non-membre SSSH
Inscription :	Au moyen du bulletin d'inscription joint à ce flyer
Délai :	20 septembre 2011
Paiement :	Un bulletin de versement sera envoyé en temps utile. Les inscriptions ne seront pas remboursées passé le délai.
Lieu :	Hôpital neuchâtelois, Rue de la Maladière 45, 2000 Neuchâtel
Parking :	Au centre commercial de la Maladière (de préférence) ou à l'Hôpital Pourtalès
Transports publics :	15 min. à pied depuis la gare de Neuchâtel ou possibilité de prendre le bus voir «Plans d'accès» sur http://www.hopital-ne.ch
Informations :	Espace Compétences SA répond à vos questions, concernant l'organisation de la journée au 021.799.92.60. Vous pouvez également télécharger le dépliant sur www.espace-competences.ch .

INSCRIPTION



«Le retraitement des dispositifs dans les petites structures»

le 29 septembre 2011

Madame Monsieur

Nom/Prénom

Adresse prof./privée *

NPA/Localité Fonction

Tél. prof./natel E-mail

Employeur

Prix : membre SSSH non-membre SSSH

A facturer : au participant à l'employeur

Date et signature du participant

Signature et timbre de l'employeur, si pris en charge par celui-ci

.....

* Biffez ce qui ne convient pas